

## Como descarregar o Questionário RAF a partir do site do INA

### ➤ Office 2010 (Excel 2010) ou superior:

Por uma questão de segurança o Microsoft office 2010 ou superior, avisa e bloqueia a edição de documentos descarregados da internet (Vista Protegida).

É seguro descarregar o Questionário e para ultrapassar esta questão percorra o seguinte procedimento:

1º Passo - Comece por abrir um ficheiro na folha de cálculo Excel e proceda à ativação das macros.

**Para bom funcionamento do Questionário é necessário permitir a execução de Macros** (documento como Ativar Macros 2007/2010).

2º Passo – Aceder ao “site” do INA [www.ina.pt](http://www.ina.pt) e na **Coordenação da Formação na AP** no **RAF 2016 – Questionário RAF** -Mais informações **aqui**:

The screenshot shows the INA website interface. The top navigation bar includes 'Última actualização: 22 março 2017', 'PT | ENG', and a search bar. The main menu has 'INÍCIO', 'SOBRE NÓS', 'FORMAÇÃO', 'RECRUTAMENTO & SELEÇÃO', 'MOBILIDADE & REQUALIFICAÇÃO', 'COOPERAÇÃO', 'CONSULTORIA', 'BIBLIOTECA & EDITORA', and 'BALCÃO ÚNICO'. The 'FORMAÇÃO' section is active, displaying 'Oferta Formativa' and 'Coordenação da Formação da AP'. Under 'Coordenação da Formação da AP', there are links for 'RAF 2016', 'SIOE - acesso', 'Relatórios', 'Legislação', 'Rede de Interlocutores', and 'FAQ'. The 'RAF 2016' section contains the following text: 'O processo de recolha dos dados do RAF 2016 inclui os dois ficheiros distintos (Questionário RAF + Anexo P3) a serem preenchidos por todos os serviços e organismos da Administração Pública Central, Local e Regional, que serão entregues em simultâneo, a saber:'. Below this, there are two links: 'Questionário RAF - Mais informações aqui' (highlighted with a red arrow) and 'Anexo P3 (i-RAF) - Mais informações aqui'. Further down, it states 'O prazo de entrega decorre de 22 de março a 19 de maio' and 'Entregar RAF - Mais informações aqui'. At the bottom, there is a link for 'Dúvidas e esclarecimentos aqui'.

Questionário RAF escolha a opção **Descarregar Questionário-RAF 2016**:

This screenshot shows the same INA website interface as the previous one, but with the 'Questionário RAF' section expanded. The text reads: 'Encontra-se já disponível o Questionário RAF para a produção do RAF 2016, a ser preenchido por todos os serviços e organismos da Administração Pública Central, Local e Regional.' Below this, there are two links: 'Como Ativar Macros Excel 2007/2010' and 'Descarregar Questionário RAF 2016' (highlighted with a red arrow). The rest of the page layout, including the navigation bar and menu, remains the same.

Deseja abrir ou guardar raf-2016-000000000.xlsm (727 KB) de ina.pt?

Abrir

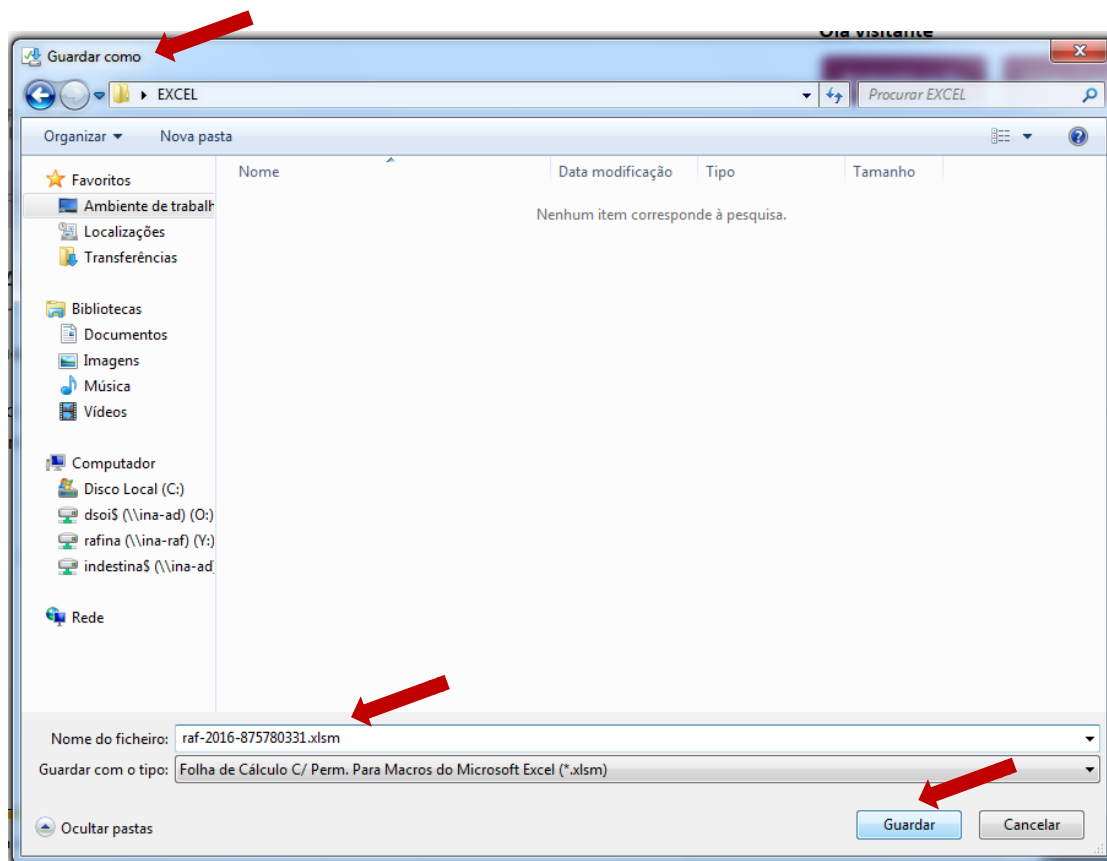
Guardar

Guardar

Guardar como

Guardar e abrir

Escolha «Guardar como»



e grave-o obrigatoriamente no formato **.xlsm** (versão Excel - livro com permissão para Macros de Excel) e atribua o seguinte nome ao Questionário:

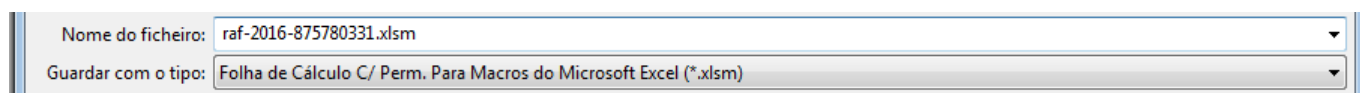
**RAF-AAAA-CCCCCCCC.xlsm** em que:

AAAA - Ano a que respeita o questionário e o anexo (4 algarismos);

CCCCCCCC - Código SIOE do organismo a que se referem os dados em 2016 (9 caracteres).

**Exemplo para a Direção-Geral da Qualificação dos Trabalhadores em Funções Públicas – INA em 2016:**

RAF-2016-875780331.xlsm



A transferência de raf-2016-875780331.xlsm foi concluída.

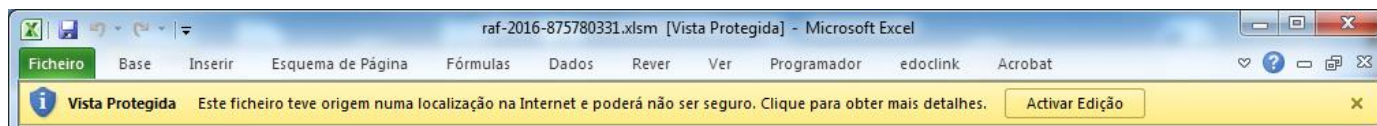
Abrir

Abrir pasta

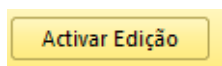
Ver transferências

Por uma questão de segurança ao abrir o raf-2016-875780331.xlsm **pela primeira vez** vai aparecer a seguinte mensagem:

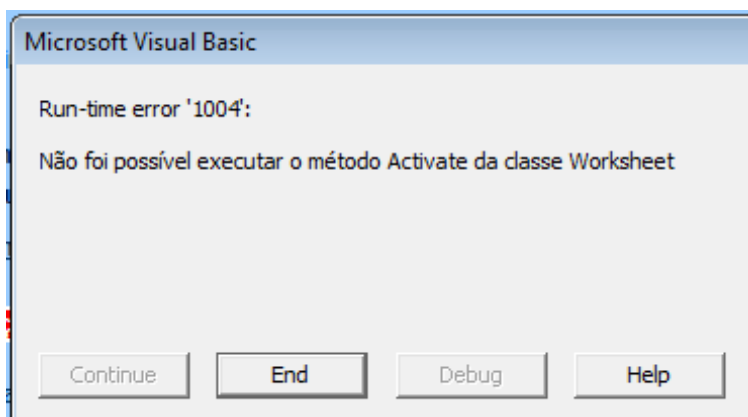
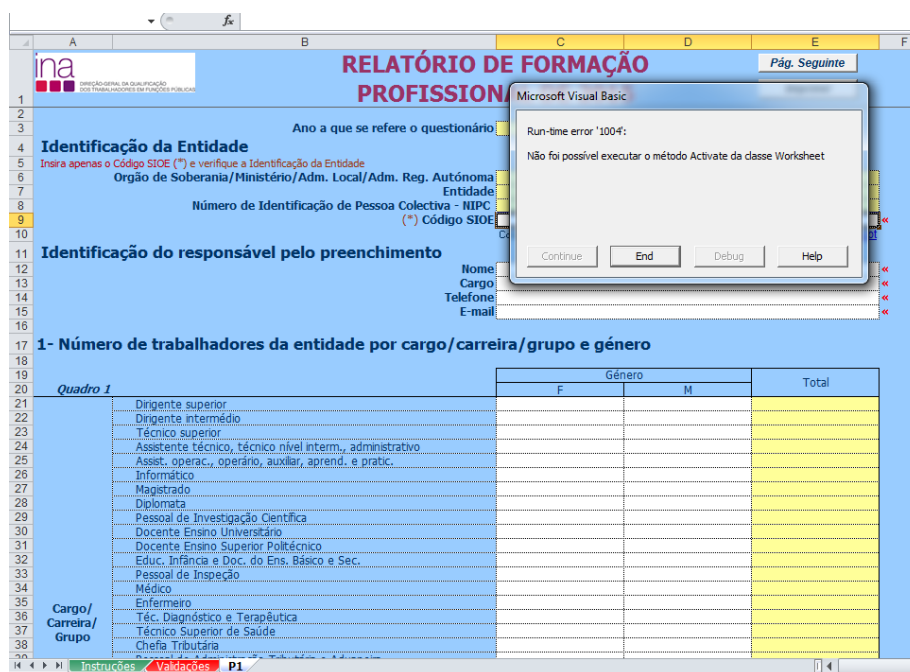
raf-2016-875780331.xlsm (Vista Protegida) – Microsoft Excel



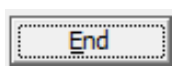
Clicar em



Neste passo **na eventualidade** de lhe aparecer a mensagem:

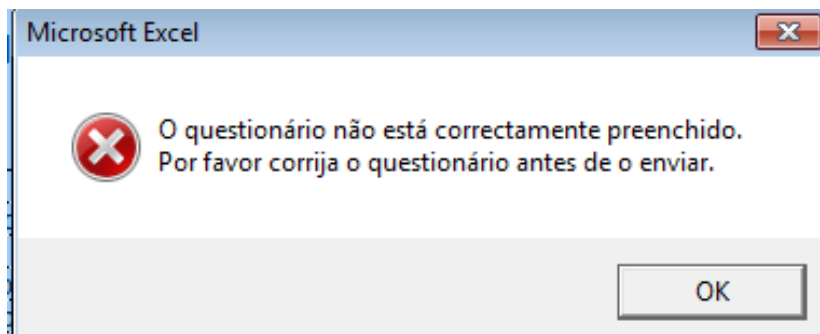


Clicar em



É **aconselhável fechar** o Questionário (Exemplo: raf-2016-875780331.xlsm) e **voltar a abri-lo**, para garantir que abre corretamente.

Atenção quando fechar o Questionário e como não está ainda preenchido surgirá a seguinte mensagem:



Selecione OK.

**De seguida preencha o Questionário RAF.**