

## Como descarregar o Questionário RAF a partir do site do INA

### ► Office 2007 (Excel 2007):

1º Passo - Comece por abrir um ficheiro na folha de cálculo Excel e proceda à ativação das macros.

**Para bom funcionamento do Questionário é necessário permitir a execução de Macros**  
(documento como Ativar Macros 2007/2010).

2º Passo – Aceder ao “site” do INA [www.ina.pt](http://www.ina.pt) e na **Coordenação da Formação na AP** no **RAF 2016** – **Questionário RAF** -Mais informações **aqui**:

The screenshot shows the INA website interface. The main navigation bar includes 'INÍCIO', 'SOBRE NÓS', 'FORMAÇÃO', 'RECRUTAMENTO & SELEÇÃO', 'MOBILIDADE & REQUALIFICAÇÃO', 'COOPERAÇÃO', 'CONSULTORIA', 'BIBLIOTECA & EDITORA', and 'BALCÃO ÚNICO'. The 'FORMAÇÃO' section is active, displaying 'Oferta Formativa' and 'Coordenação da Formação da AP'. Under 'Coordenação da Formação da AP', there is a list of links: 'RAF 2007', 'SIOE - acesso', 'Relatórios', 'Legislação', 'Rede de Interlocutores', and 'FAQ'. The main content area is titled 'RAF 2016' and contains the following text: 'O processo de recolha dos dados do RAF 2016 inclui os dois ficheiros distintos (Questionário RAF + Anexo P3) a serem preenchidos por todos os serviços e organismos da Administração Pública Central, Local e Regional, que serão entregues em simultâneo, a saber:'. Below this, there are three links: 'Questionário RAF - Mais informações aqui' (highlighted with a red arrow), 'Anexo P3 (i-RAF) - Mais informações aqui', and 'O prazo de entrega decorre de 22 de março a 19 de maio'. Further down, there are links for 'Entregar RAF - Mais informações aqui' and 'Dúvidas e esclarecimentos aqui'.

**Questionário RAF** escolha a opção **Descarregar Questionário-RAF 2016**:

This screenshot shows the same INA website interface, but with the 'Questionário RAF' section expanded. The 'Coordenação da Formação da AP' list now includes 'RAF 2016', 'SIOE - acesso', 'Relatórios', 'Legislação', 'Rede de Interlocutores', and 'FAQ'. The main content area is titled 'Questionário RAF' and contains the text: 'Encontra-se já disponível o Questionário RAF para a produção do RAF 2016, a ser preenchido por todos os serviços e organismos da Administração Pública Central, Local e Regional.'. Below this text, there are two links: 'Como Ativar Macros Excel 2007/2010' and 'Descarregar Questionário RAF 2016' (highlighted with a red arrow).

Deseja abrir ou guardar raf-2016-00000000.xlsm (727 KB) de ina.pt?

Abrir

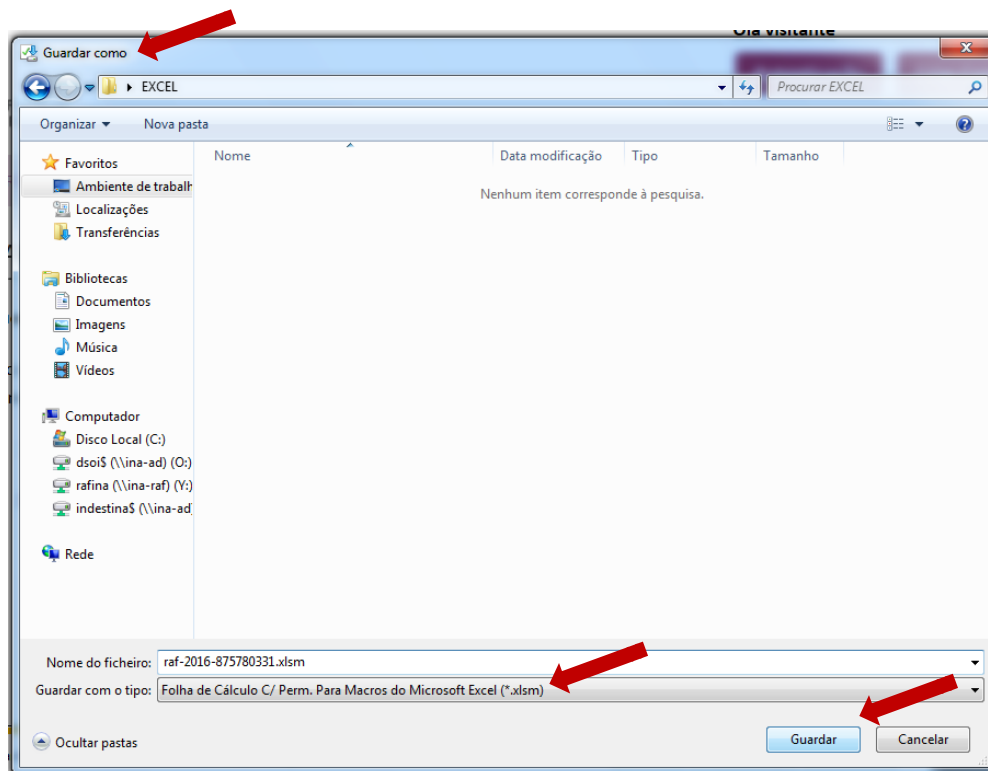
Guardar

Guardar

Guardar como

Guardar e abrir

Escolha «Guardar como»



e grave-o obrigatoriamente no formato **.xlsm** (versão Excel - livro com permissão para Macros de Excel) e atribua o seguinte nome ao Questionário:

**RAF-AAAA-CCCCCCCC.xlsm** em que:

**AAAA** - Ano a que respeita o questionário e o anexo (4 algarismos);

**CCCCCCCC** - Código SIOE do organismo a que se referem os dados em 2016 (9 caracteres).

**Exemplo para a Direção-Geral da Qualificação dos Trabalhadores em Funções Públicas – INA em 2016:**

RAF-2016-875780331.xlsm

Nome do ficheiro: raf-2016-875780331.xlsm

Guardar com o tipo: Folha de Cálculo C/ Perm. Para Macros do Microsoft Excel (\*.xlsm)

A transferência de raf-2016-875780331.xlsm foi concluída.

Abrir

Abrir pasta

Ver transferências

De seguida preencha o Questionário RAF.