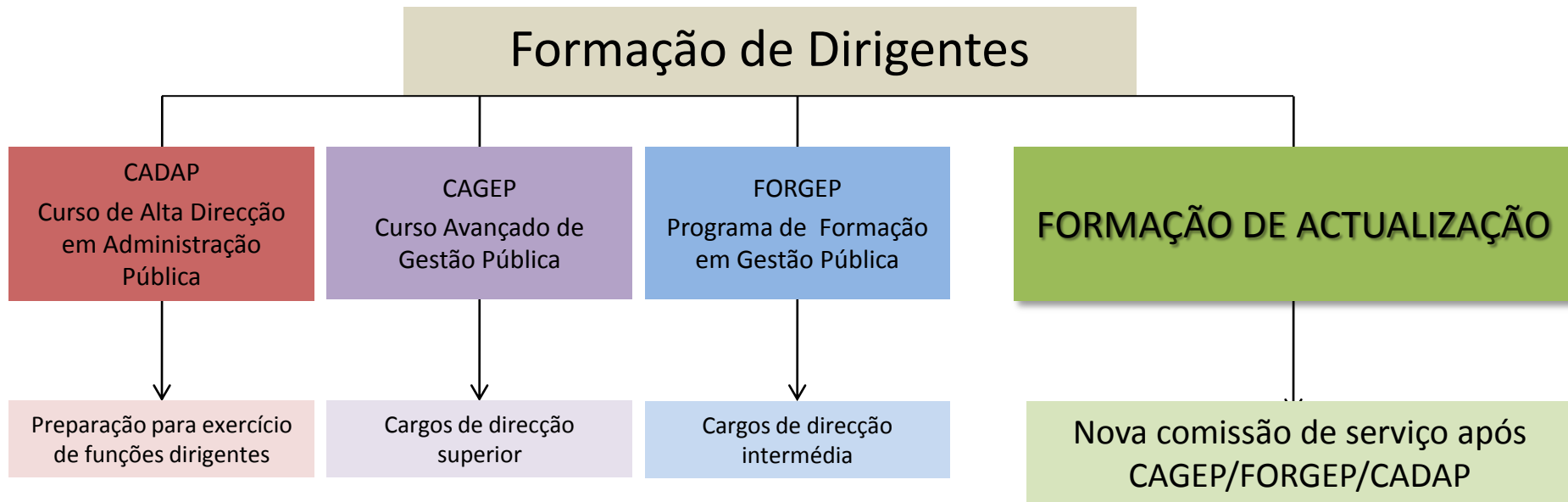


FORMAÇÃO DE DIRIGENTES



ARQUITECTURA DO MODELO



FORMAÇÃO DE ACTUALIZAÇÃO

- **Flexibilidade** na escolha dos conteúdos temáticos entre os apresentados na portaria
- Dois **temas obrigatórios** para cada um dos níveis de direcção (Despacho nº 7534/2011)
- Número mínimo de horas de **formação com avaliação**, para cada um dos níveis de direcção (40h e 60h)
- Avaliação pode ser teste escrito e/ou trabalho individual ou de grupo

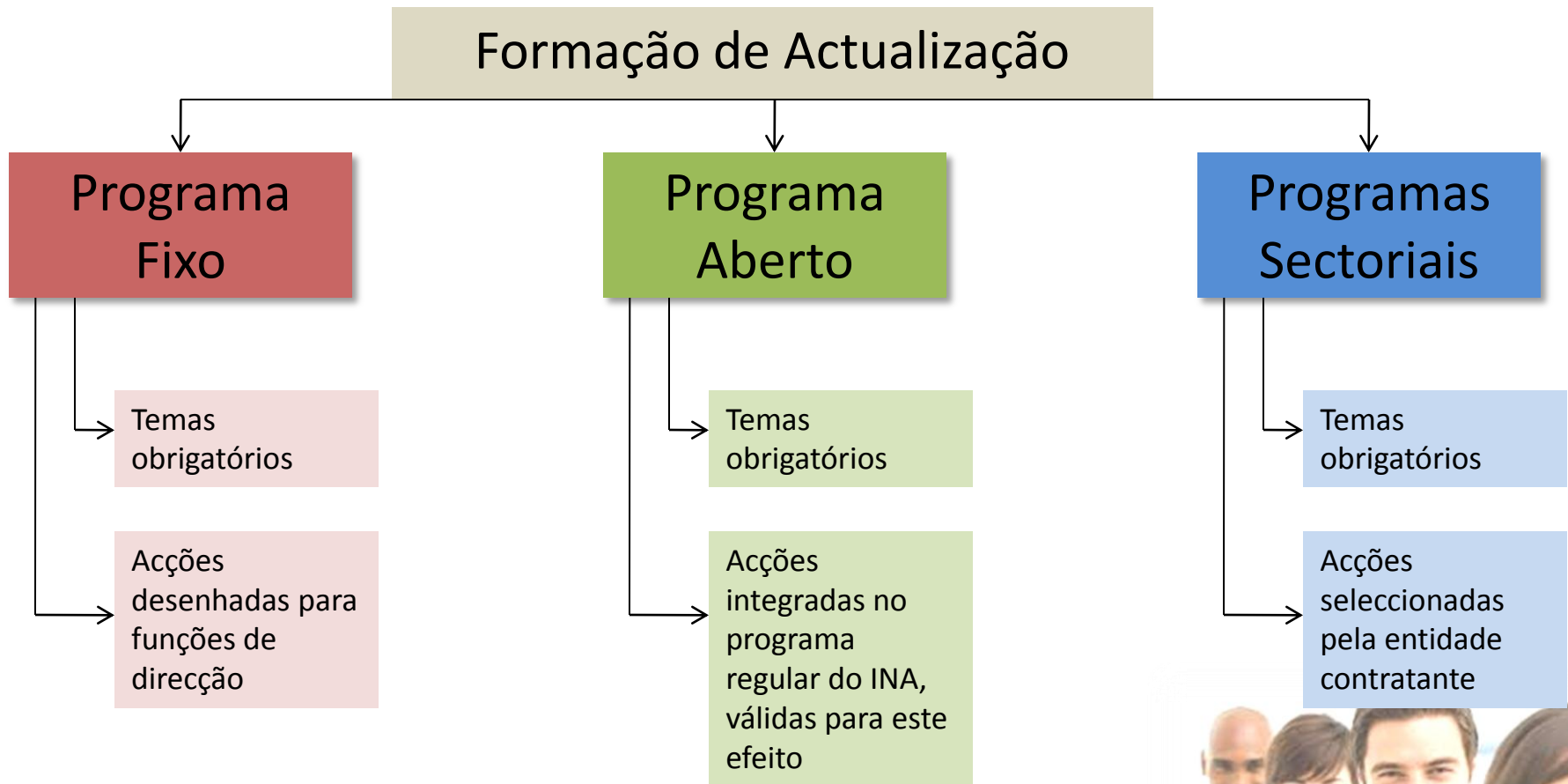


FLEXIBILIDADE

TEMAS OBRIGATÓRIOS



ARQUITECTURA DO MODELO



FORMAÇÃO

AVALIAÇÃO



AVALIAÇÃO

Programa Fixo

→ Acções com avaliação integrada

Programa
Aberto

→ Constituição e avaliação de portfólio de
formação/aprendizagem

Programas
Sectoriais

→ Modelo de avaliação a definir



AVALIAÇÃO > Programa Aberto

Nesta opção o que é necessário fazer:

1 > Constituir um portfólio

[acções de formação + apresentação oral e escrita de ensaio ou projecto aplicado]

2 > Frequentar seminário [obrigatório] de preparação

[2 módulos: organização de portfólio + técnicas de apresentação]



PROGRAMA FIXO > Direcção Superior

[Janeiro > Março 2012]

	Tema	Nome	Duração
OBRIGATÓRIO	Avaliação prospectiva, planeamento e gestão estratégica	Tendências, Cenários e Estratégia	24H
		Gestão da Inovação Aberta nos Serviços Públicos	20H
	Qualidade, inovação, administração electrónica e utilização de serviços partilhados	Inovação e Desenvolvimento Organizacional	20H
		Análise de Informação para Decisão	20H
		Gestão de Benefícios do Investimento em STI	20H



PROGRAMA FIXO > Direcção Intermédia

[Janeiro > Março 2012]

	Tema	Nome	Duração
OBRIGATÓRIO	Gestão da informação e do conhecimento	Dos sistemas Operacionais aos “Tableaux de Board”	20h
		Segurança da Informação	20h
		Inovação Estratégica e Inteligência Competitiva	40h (pós-laboral)
	Gestão de recursos humanos	Gestão de Crise e Mudança Organizacional	20h
		Vantagens e Armadilhas das Medidas de Desempenho	20h
	Outros	Melhoria da Eficiência Operacional (Lean Management)	24h
		Auditoria, Renegociação e Gestão de Contratos de TIC	24h



PROGRAMA ABERTO

ACÇÕES INTEGRADAS NO PROGRAMA REGULAR

- O controlo da boa gestão financeira
- O desenho, implementação e avaliação de políticas públicas
- Avaliação dos serviços públicos: análise e avaliação dos QUAR
- Responsabilidade civil, disciplinar, criminal e financeira na AP
- Identificação e análise de processos
- Gestão da segurança da informação
- Estratégias de comunicação na AP
- MediaTraining

...mais em www.ina.pt



Muito obrigada!

