

Como descarregar o Questionário RAF a partir do site do INA

➤ Office 2007 (Excel 2007):

1º Passo - Comece por abrir um ficheiro na folha de cálculo Excel e proceda à ativação das macros.

Para bom funcionamento do Questionário é necessário permitir a execução de Macros
(documento como Ativar Macros 2007/2010).

2º Passo – Aceder ao “site” do INA www.ina.pt e na **Coordenação da Formação na AP** no **RAF 2015** – **Questionário RAF** – Mais informações [aqui](#):

The screenshot shows the INA website interface. At the top, there is a navigation menu with options like 'INÍCIO', 'SOBRE NÓS', 'FORMAÇÃO', 'RECRUTAMENTO & SELEÇÃO', etc. The main content area is titled 'RAF 2015'. Below the title, there is a description of the process and several links. A red arrow points to the link 'Questionário RAF - Mais informações aqui'.

Questionário RAF escolha a opção **Descarregar Questionário-RAF 2015**:

The screenshot shows the 'Questionário RAF' page on the INA website. A red arrow points to the link 'Descarregar Questionário RAF 2015'.

Deseja abrir ou guardar raf-2015-00000000.xlsm (719 KB) de ina.pt?

Abrir

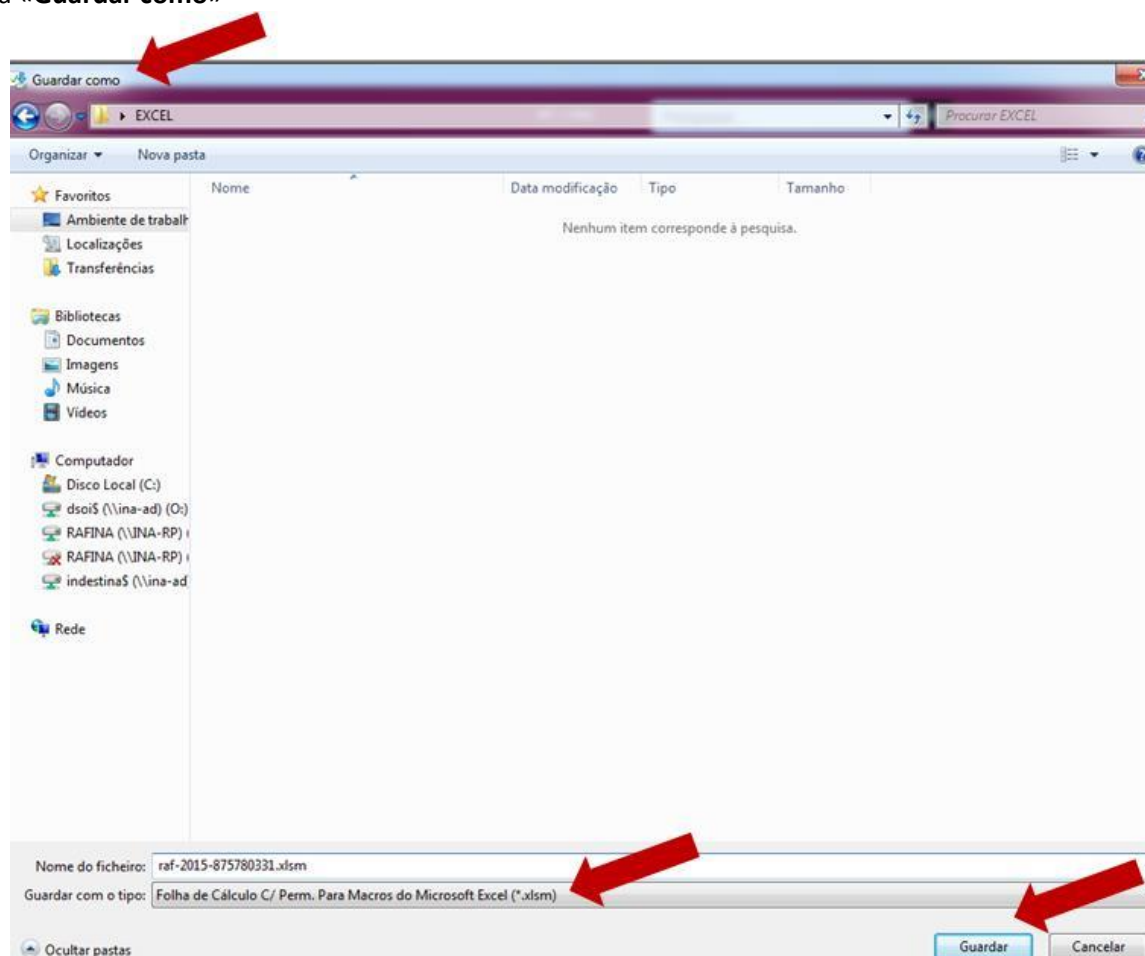
Guardar

Guardar

Guardar como

Guardar e abrir

Escolha «**Guardar como**»



e grave-o obrigatoriamente no formato **.xlsm** (versão Excel - livro com permissão para Macros de Excel) e atribua o seguinte nome ao Questionário:

RAF-AAAA-CCCCCCCC.xlsm em que:

AAAA - Ano a que respeita o questionário e o anexo (4 algarismos);

CCCCCCCC - Código SIOE do organismo a que se referem os dados em 2015 (9 caracteres).

Exemplo para a Direção-Geral da Qualificação dos Trabalhadores em Funções Públicas – INA em 2015: RAF-2015-875780331.xlsm



De seguida preencha o Questionário RAF.