

Como descarregar o Anexo P3 (i – RAF) a partir do site do INA

➤ Office 2007 (Excel 2007):

1º Passo - Comece por abrir um ficheiro na folha de cálculo Excel e proceda à ativação das macros.

Para bom funcionamento do Anexo P3 é necessário permitir a execução de Macros
(documento como Ativar Macros 2007/2010).

2º Passo – Aceder ao “site” do INA www.ina.pt e na **Coordenação da Formação na AP no RAF 2015 - Anexo P3 (i – RAF)** - [aqui](#):

Última actualização: 26 janeiro 2016 PT | ENG Pesquisar...

ina DIREÇÃO-GERAL DA QUALIFICAÇÃO DOS TRABALHADORES EM FUNÇÕES PÚBLICAS

SIGA-NOS Olá visitante Autenticação Criar Conta

INÍCIO SOBRE NÓS **FORMAÇÃO** RECRUTAMENTO & SELEÇÃO MOBILIDADE & REQUALIFICAÇÃO CONSULTORIA INTERNACIONAL BIBLIOTECA & EDITORA Balcão Único

Oferta formativa

Coordenação da Formação na AP

- RAF 2015
- Formação em 2016
- Relatórios das atividades de formação
- SIDE - apresentação e acesso
- Legislação aplicável
- Rede de interlocutores
- FAQ RAF

RAF 2015

À semelhança dos anos anteriores, durante o mês de março iniciaremos a preparação dos dados para o RAF 2015. O processo de recolha dos dados do RAF 2015 incluirá os dois ficheiros distintos (Questionário RAF + Anexo P3) a serem preenchidos por todos os serviços e organismos da Administração Pública Central, Local e Regional, que serão entregues em simultâneo e que no conjunto completam a informação para a produção do Relatório Anual das Atividades da Formação (RAF). No entanto podem desde já proceder ao registo das atividades de formação que decorreram ao longo do ano de 2015 no Anexo P3 (i –RAF) que se encontra disponível.

- Anexo P3 (i-RAF)**
Ao longo de 2015 já tiveram a possibilidade de poderem aceder ao Anexo P3 (i-RAF) e poderem ir registando a informação. Mas se ainda não o fizeram, poderão desde já proceder aqui ao registo das atividades de formação profissional que decorreram ao longo de 2015 de todos os trabalhadores da vossa entidade neste Anexo P3 (i-RAF) aqui
- Questionário RAF**
A partir de março será disponibilizado o Questionário RAF.

Anexo P3 (i – RAF) escolha a opção **Descarregar Anexo P3 (i – RAF)** de 2015:

Última actualização: 26 janeiro 2016 PT | ENG Pesquisar...

ina DIREÇÃO-GERAL DA QUALIFICAÇÃO DOS TRABALHADORES EM FUNÇÕES PÚBLICAS

SIGA-NOS Olá visitante Autenticação Criar Conta

INÍCIO SOBRE NÓS **FORMAÇÃO** RECRUTAMENTO & SELEÇÃO MOBILIDADE & REQUALIFICAÇÃO CONSULTORIA INTERNACIONAL BIBLIOTECA & EDITORA Balcão Único

Oferta formativa

Coordenação da Formação na AP

- RAF 2015
- Formação em 2016
- Relatórios das atividades de formação
- SIDE - apresentação e acesso
- Legislação aplicável
- Rede de interlocutores

RAF 2015

- Anexo P3 (i-RAF)**
O Anexo P3 (i –RAF) é para ser preenchido por cada entidade, na perspetiva da formação profissional (planeada ou não) realizada pelos seus trabalhadores, desde que tenha havido formação profissional realizada no período de 1 de janeiro a 31 de dezembro de 2015.
Como Ativar Macros Excel 2007/2010
Descarregar Anexo P3 (i-RAF) de 2015
- Situações específicas**
Para os serviços que tenham aplicações de gestão da formação que contemplem os dados recolhidos no Anexo P3 (i –RAF), é possível equacionar a possibilidade de substituir o preenchimento manual por exportação de dados. Os interessados deverão contactar o INA diretamente usando o endereço raf@ina.pt, para analisarmos e decidirmos sobre esta solução.

CONTACTOS | COMO CHEGAR | SUGESTÕES | MAPA DO SÍTI | POLÍTICA DE PRIVACIDADE | FICHA TÉCNICA | LINKS ÚTEIS | NEWSLETTER | RSS

Deseja abrir ou guardar p3-2015-cccccccc.xlsm (1,13 MB) de ina.pt?

Abrir

Guardar



Cancelar

Deseja abrir ou guardar p3-2015-cccccccc.xlsm (1,13 MB) de ina.pt?

Abrir

Guardar



Guardar

Guardar como

Guardar e abrir

Escolha «Guardar como» e grave-o obrigatoriamente no formato **.xlsm** (versão Excel - livro com permissão para Macros de Excel) e atribua o seguinte nome ao Anexo P3:

P3-AAAA-CCCCCCCC.xlsm em que:

AAAA - Ano a que respeita o questionário e o anexo (4 algarismos);

CCCCCCCC - Código SIOE do organismo a que se referem os dados em 2015 (9 caracteres).

Exemplo para a Direção-Geral da Qualificação dos Trabalhadores em Funções Públicas – INA em 2015: P3-2015-875780331.xlsm

A transferência de p3-2015-875780331.xlsm foi concluída.

Abrir



Abrir pasta

Ver transferências



De seguida preencha o Anexo P3.

Como descarregar o Anexo P3 (i – RAF) a partir do site do INA

➤ Office 2010 (Excel 2010) ou superior:

Por uma questão de segurança o Microsoft office 2010 ou superior, avisa e bloqueia a edição de documentos descarregados da internet (Vista Protegida).

É seguro descarregar o Anexo P3 e para ultrapassar esta questão siga o seguinte procedimento:

1º Passo - Comece por abrir um ficheiro na folha de cálculo Excel e proceda à ativação das macros.

Para bom funcionamento do Anexo P3 é necessário permitir a execução de Macros (documento como Ativar Macros 2007/2010).

2º Passo – Aceder ao “site” do INA www.ina.pt e na **Coordenação da Formação na AP no RAF 2015 - Anexo P3 (i – RAF)** - [aqui](#):

erramentas Ajuda

Última actualização: 26 janeiro 2016 PT | ENG Pesquisar...

ina DIREÇÃO-GERAL DA QUALIFICAÇÃO DOS TRABALHADORES EM FUNÇÕES PÚBLICAS

SIGA-NOS f i t r

Olá visitante

Autenticação Criar Conta

INÍCIO SOBRE NÓS **FORMAÇÃO** RECRUTAMENTO & SELEÇÃO MOBILIDADE & REQUALIFICAÇÃO CONSULTORIA INTERNACIONAL BIBLIOTECA & EDITORA Balcão Único

Oferta formativa

Coordenação da Formação na AP

- RAF 2015
- Formação em 2016
- Relatórios das atividades de formação
- SIDE - apresentação e acesso
- Legislação aplicável
- Rede de interlocutores
- FAQ RAF

RAF 2015

À semelhança dos anos anteriores, durante o mês de março iniciaremos a preparação dos dados para o RAF 2015. O processo de recolha dos dados do RAF 2015 incluirá os dois ficheiros distintos (Questionário RAF + Anexo P3) a serem preenchidos por todos os serviços e organismos da Administração Pública Central, Local e Regional, que serão entregues em simultâneo e que no conjunto completam a informação para a produção do Relatório Anual das Atividades da Formação (RAF). No entanto podem desde já proceder ao registo das atividades de formação que decorreram ao longo do ano de 2015 no Anexo P3 (i-RAF) que se encontra disponível.

- Anexo P3 (i-RAF)**
Ao longo de 2015 já tiveram a possibilidade de poderem aceder ao Anexo P3 (i-RAF) e poderem ir registando a informação. Mas se ainda não o fizeram, poderão desde já proceder aqui ao registo das atividades de formação profissional que decorreram ao longo de 2015 de todos os trabalhadores da vossa entidade neste Anexo P3 (i-RAF) aqui
- Questionário RAF**
A partir de março será disponibilizado o Questionário RAF.

Anexo P3 (i – RAF) escolha a opção Descarregar Anexo P3 (i – RAF) de 2015.

Última actualização: 26 janeiro 2016 PT | ENG Pesquisar...

ina DIREÇÃO-GERAL DA QUALIFICAÇÃO DOS TRABALHADORES EM FUNÇÕES PÚBLICAS

SIGA-NOS f i t r

Olá visitante

Autenticação Criar Conta

INÍCIO SOBRE NÓS **FORMAÇÃO** RECRUTAMENTO & SELEÇÃO MOBILIDADE & REQUALIFICAÇÃO CONSULTORIA INTERNACIONAL BIBLIOTECA & EDITORA Balcão Único

Oferta formativa

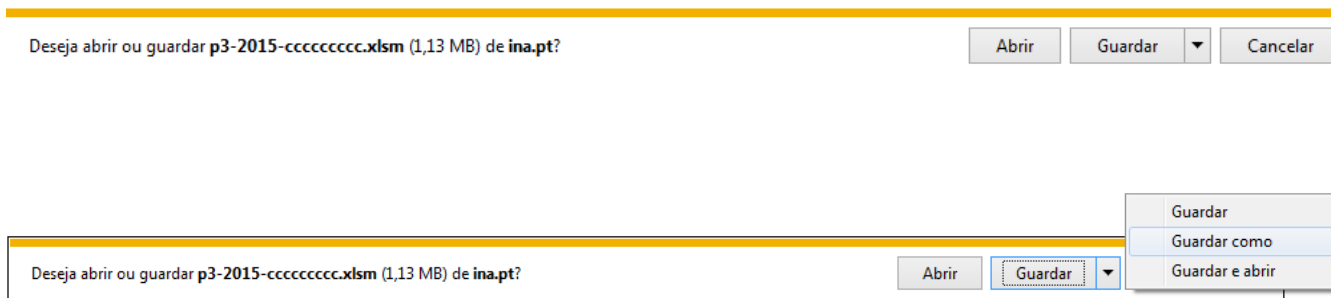
Coordenação da Formação na AP

- RAF 2015
- Formação em 2016
- Relatórios das atividades de formação
- SIDE - apresentação e acesso
- Legislação aplicável
- Rede de interlocutores

RAF 2015

- Anexo P3 (i-RAF)**
O Anexo P3 (i –RAF) é para ser preenchido por cada entidade, na perspetiva da formação profissional (planeada ou não) realizada pelos seus trabalhadores, desde que tenha havido formação profissional realizada no período de 1 de janeiro a 31 de dezembro de 2015.
 - Como Ativar Macros Excel 2007/2010
 - Descarregar Anexo P3 (i-RAF) de 2015**
- Situações específicas**
Para os serviços que tenham aplicações de gestão da formação que contemplem os dados recolhidos no Anexo P3 (i-RAF), é possível equacionar a possibilidade de substituir o preenchimento manual por exportação de dados. Os interessados deverão contactar o INA diretamente usando o endereço raf@ina.pt, para analisarmos e decidirmos sobre esta solução.

CONTACTOS | COMO CHEGAR | SUGESTÕES | MAPA DO SÍTI | POLÍTICA DE PRIVACIDADE | FICHA TÉCNICA | LINKS ÚTEIS | NEWSLETTER | RSS



Escolha «Guardar como» e grave-o obrigatoriamente no formato **.xlsm** (versão Excel - livro com permissão para Macros de Excel) e atribua o seguinte nome ao Anexo P3:

P3-AAAA-CCCCCCCC.xlsm em que:

AAAA - Ano a que respeita o questionário e o anexo (4 algarismos);

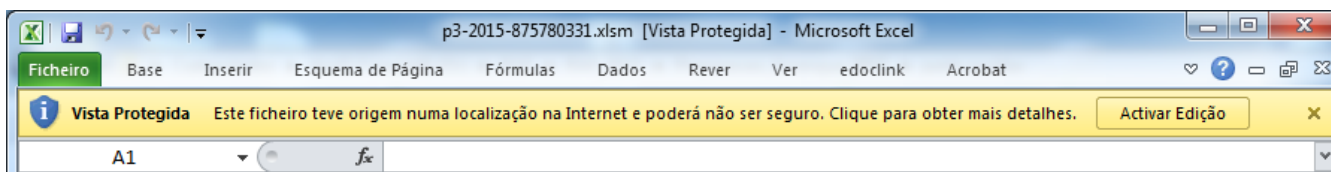
CCCCCCCC - Código SIOE do organismo a que se referem os dados em 2015 (9 caracteres).

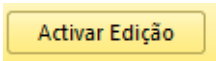
Exemplo para a Direção-Geral da Qualificação dos Trabalhadores em Funções Públicas – INA em 2015: P3-2015-875780331.xlsm



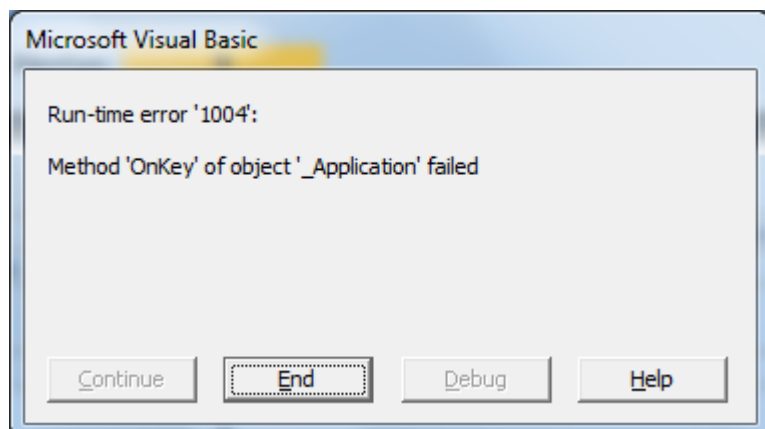
Por uma **questão de segurança** ao abrir o Anexo p3-2015-875780331.xlsm **pela primeira vez** vai aparecer a seguinte mensagem:

p3-2015-875780331.xlsm (Vista Protegida) – Microsoft Excel

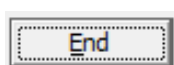


Clicar em 

Neste passo na **eventualidade** de lhe aparecer a mensagem:

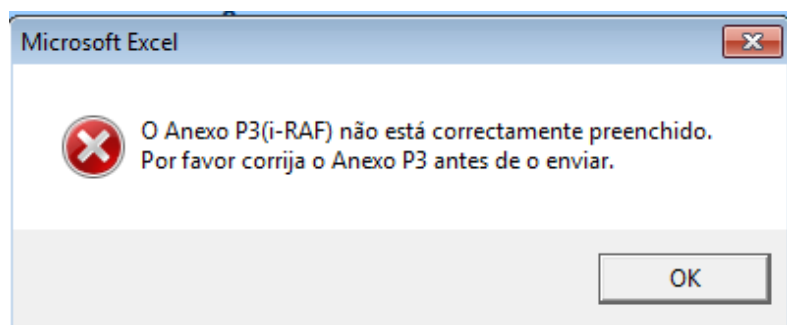


Clicar em



É **aconselhável fechar** o Anexo P3 (Exemplo: p3-2015-875780331.xlsm) e **voltar a abri-lo**, para garantir que abre corretamente.

Atenção quando fechar o Anexo P3 e como não está ainda preenchido surgirá a seguinte mensagem:



Selecione OK.

De seguida preencha o Anexo P3.